



ชมรมผู้เกษียณอายุ ทศท.

(อาคาร 8) บริษัท ทีโอที จำกัด (มหาชน)
89/2 หมู่ 3 แจ้งวัฒนะ ท้องสองห้อง หลักสี่
กรุงเทพมหานคร 10210

โทรศัพท์ 0-2575-6712 โทรสาร 0-2575-6487

E-mail : totretire@gmail.com



อภิชาติทัวร์ APICHAT TOUR

ENJOY YOUR TRIP

TEL : 081-935-0061 / 02-410-3952

5/22 ซอยตันสุข ถนนบางนา

เขตบางแค กรุงเทพมหานคร 10160

ทัวร์คณะพิเศษ

เจาะลึกเมืองสตูล

วันที่ 13-15 ธันวาคม 2562

3 วัน 2 คืน



โดยแอร์เอเชีย บินลง จ.ตรัง
เที่ยวเมืองสตูล บินกลับทางหาดใหญ่



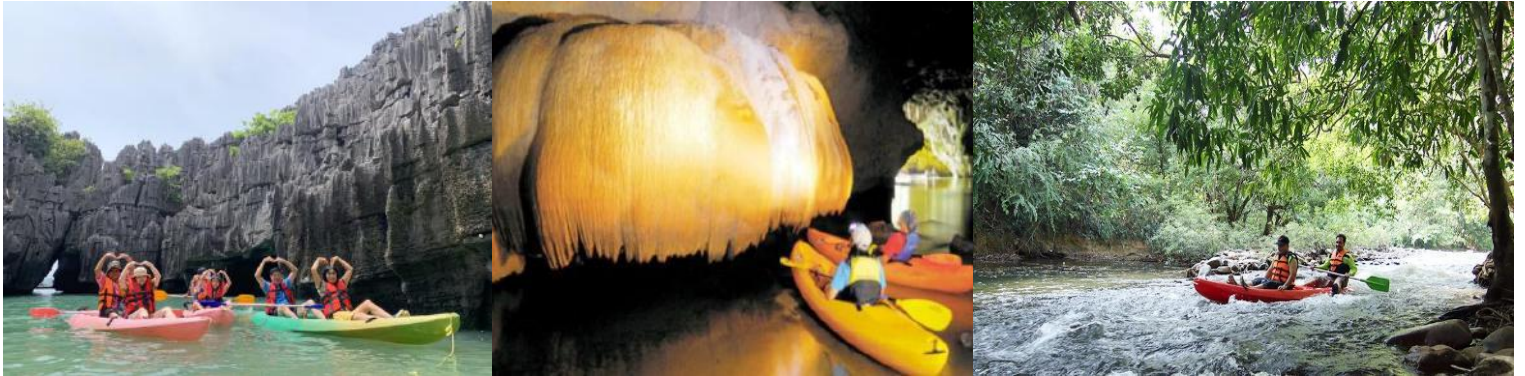
จุดเด่นของรายการ

- ❊ ชมพิพิธภัณฑ์ช้างศึกศึกดาบรพ ที่ อ.ทุ่งหว้า จ.สตูล มีประวัติยาวนานหลายพันปี
- ❊ ตื่นตาตื่นใจกับการล่องเรือคายัค ชมถ้ำเล-สเตโก ตอนที่ไหลผ่านในถ้ำ มีหินงอกหินย้อย ที่สวยงาม กับซากฟอสซิล สัตว์ดึกดำบรรพ์หลายชนิดที่มองเห็นได้
- ❊ ชมสันหลังมังกร แหล่งท่องเที่ยวใหม่ ที่มีลักษณะเป็นสันขาดโผล่จากพื้นน้ำ ทอดยาวสุดลูกหูลูกตา
- ❊ ชมถ้ำผาเพชร ที่ยิ่งใหญ่สุดอลังการ มีหินงอก หินย้อย ที่สวยงาม เป็นถ้ำที่มีเนื้อที่กว่า 50 ไร่
- ❊ ล่องแก่งวังสายทอง ดันน้ำปากบารา มีธรรมชาติสมบูรณ์ ต้นไม้ใหญ่ราบรื่น น้ำตื้นใส ปลอดภัย 100 เปอร์เซ็นต์
- ❊ ชมประสาธหินพันยอด ที่สวยงามดังเทพนิยาย และหาดหินสี ที่มีทั้งสีแดง สีเทา สีขาว
- ❊ ซุปปิ้งของฝากตลาด กิมหยง และ สันติสุข เมืองหาดใหญ่



กำหนดเดินทาง 13-15 ธันวาคม 2562 (ทัวร์ 3 วัน 2 คืน)

วันแรก กรุงเทพฯ - ตรัง - หุ่นหว้า - ถ้ำเล-สเตโกดอน - สตูล วันศุกร์ 13 ธค 2562



06.00 น. พร้อมกัน ณ ท่าอากาศยานดอนเมือง อาคาร 2 ประตู 9 เคาน์เตอร์ 9-10 สายการบิน AIR ASIA เจ้าหน้าที่ **อภิชาติทัวร์** ให้การต้อนรับและอำนวยความสะดวก พร้อมบริการของว่าง แซนวิช น้ำผลไม้ และเครื่องดื่ม

07.45 น. ออกเดินทางโดยสายการบิน AIR ASIA เที่ยวบินที่ FD 3241 →

09.20 น. ถึง ท่าอากาศยาน จ.ตรัง เดินทาง ๒ โดยรถโค้ช เดินทางสู่ อ.หุ่นหว้า เที่ยวชมพิพิธภัณฑสถานช้างศึกดำบรรพ์ **หุ่นหว้า** ที่จัดเก็บรักษาซากฟอสซิล ที่ถูกค้นพบในพื้นที่อำเภอหุ่นหว้า รวบรวมและจัดแสดง เป็นพิพิธภัณฑสถานฯ อาทิ ฟอสซิลกระดูกกรามช้าง สเตโกดอน และฟอสซิลของปลาหมึก ที่หาดูได้ยาก

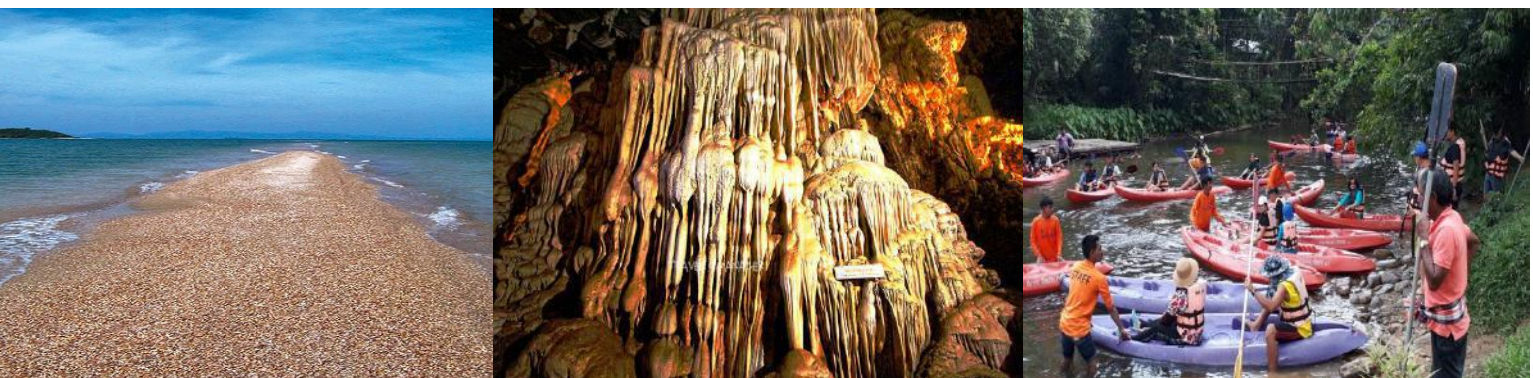
เที่ยง ☉ **อาหารกลางวัน ณ ห้องอาหาร**

บ่าย จากนั้นนำท่านลงเรือคายัค ล้ำละ 2 ท่าน (มีเจ้าหน้าที่พายให้) เที่ยวชม ถ้ำเล - สเตโกดอน ซึ่งเป็นถ้ำที่ค้นพบ **ใหม่** มีความสวยงาม เกิดจากสายธารบนเทือกเขาบรรทัด ไหลผ่านถ้ำที่มีความยาวถึง 4 กิโลเมตร ออกสู่ป่า โกงกาง ต่อถึงทะเลอันดามัน ภายในถ้ำมีขนาดกว้างมาก และความสูงไม่ต่ำกว่า 10 - 20 เมตร เชิญท่าน สนุกสนานและตื่นตื่นกับการล่องเรือ ภายในถ้ำที่มีตติสนิท มีเพียงแสงไฟฉายที่สะท้อนกับหินงอกหินย้อยได้อย่างสวยงาม อีกทั้งที่แห่งนี้ยังกลายเป็นสถานที่ค้นพบซากฟอสซิลสัตว์ดึกดำบรรพ์หลายชนิด อาทิเช่น ช้างสเตโกดอน ที่มีขนาดใหญ่กว่าแมมมอส ก่อนออกสู่ปลายถ้ำเชิญเก็บภาพความประทับใจบริเวณปาก ทางออกถ้ำ ที่มีลักษณะ เป็นรูปหัวใจที่ปลายอุโมงค์

ค่ำ ☉ **อาหารค่ำ ณ ห้องอาหาร**

จากนั้นเข้าพัก 📍 “SEE SEA RESORT ปากบารา” หรือระดับเดียวกัน

วันที่สอง สันหลังมังกร - ถ้ำภูผาเพชร - ล่องแก่งวังสายทอง วันเสาร์ 14 ธค 2562



นำท่านนั่งเรือไปชม “**สันหลังมังกร**” ซึ่งเป็นแหล่งท่องเที่ยวใหม่ของ จ.สตูล มีลักษณะเป็นสันหาด คล้ายทะเลแหวกกลางทะเล ทอดยาวสุดลูกหูลูกตา อีสาระให้ท่านได้เดินย่ำหาดทราย ถ่ายรูปตาอัยาศัย นำท่านชม **ถ้ำภูเขาเพชร** ถ้ำขนาดใหญ่ มีเจ้าหน้าที่ ผู้ชำนาญนำชมและบรรยายความงดงามของห้องต่าง ๆ ภายในถ้ำที่มี 20 กว่าห้อง เช่น **ห้องเสาค้ำสุริยัน , ห้องมานเพชร, ห้องโคมศิลาเพชร** และที่นี่ท่านจะได้พบกับประติมากรรมทางธรรมชาติ ซึ่งหาได้ยากยิ่ง นั่นคือ หินงอก หินย้อย ที่กำลังก่อตัวเป็นรูป “**โครงกระดูกสัตว์โบราณ**” และ “**หอยข้าวสาร**” หอยขนาดเล็กเท่าเม็ดข้าวสารที่มีอยู่ในถ้ำนี้เท่านั้น กับเนื้อที่กว่า 50 ไร่

เที่ยง
บ่าย

101 อาหารกลางวัน ณ ห้องอาหาร

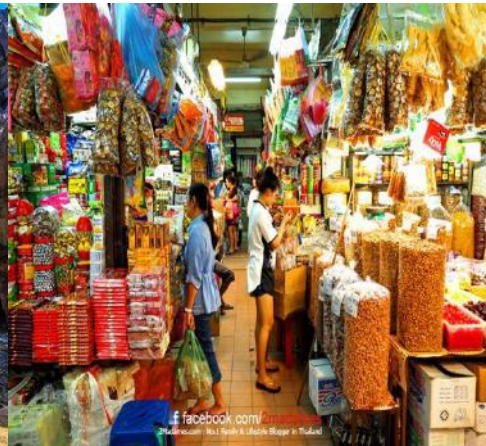
นำท่าน**ล่องแก่งวังสายทอง** ซึ่งเป็นเขตป่าอนุรักษ์แนวเทือกเขาบรรทัด มีสายน้ำหลักของป่าต้นน้ำปากบารา มีธรรมชาติที่สมบูรณ์ สองฝั่งแม่น้ำมีต้นไม้ใหญ่ร่มรื่นตลอดเส้นทาง ระยะที่น้ำตื้นใส ให้ความสนุกสนาน ตื่นเต้นเนื่องจากเป็นแก่งที่มีความปลอดภัย 100 % เหมาะสำหรับทุกคนแม้กระทั่งผู้อาวุโสก็ล่องได้ ชมความงามของธรรมชาติ ของพันธุ์ไม้ ป่าไม้ระบบนิเวศวิทยา ที่ต่างเกื้อกูลกันอย่างลงตัว สนุกสนานกับแก่งต่าง ๆ จนถึง **น้ำตกวังสายทอง** ซึ่งเป็นน้ำตก ที่ไหลมาตามชั้นหินปูนลักษณะคล้ายดอกบัวบาน ลดหลั่นกันลงมา ชั้นบนสุดของน้ำตกไหลทะลุมาจากธารน้ำอีกด้านของภูเขาไหลลงมาเป็นชั้น ๆ สวยงามแปลกตา

เย็น

102 อาหารเย็น ณ ห้องอาหาร

จากนั้นเข้าที่พัก **THE ONE BOUTIQUE HOTEL**หรือระดับเดียวกัน ให้ท่านพักผ่อนตามอัธยาศัย หรือเที่ยวชม **ถนนคนเดิน** ชมเมืองสตูล ยามราตรี ชิมของดี ซาซึก โรตีสี หรือเลือกซื้อของจากภูมิปัญญาผู้คนในพื้นที่

วันที่สาม หาดหินห้าสี – ปราสาทหินพันยอด – หาดใหญ่ – กรุงเทพฯ
อาทิตย์ 15 ธค 2562



เดินทางสู่ **อุทยานแห่งชาติหมู่เกาะเภตรา** ชม **หาดหินสี** เบนท เตทร เอเลก ๆ ทีมก่อนหน้าจะขึ้นบนถนนชายหาด ทั้งสีแดง สีเทา สีเหลือง สีขาว หินเหล่านี้เกิดจากการผุพังแล้วถูกคลื่นซัดพัดพาซัดสีกันเป็นเวลานานจนมีลักษณะกลมมน เกิดเป็นความมหัศจรรย์เกิดขึ้นเดินทางสู่ **ท่าเรือบ้านบ่อเจ็ดลูก** นำท่านลงเรือ มุ่งหน้าสู่ **ปราสาทหินพันยอด** ระหว่างทางชมวิวิวทิวทัศน์ความงามของ "จันผาพันปี สาทรายแดง อ่าวโต๊ะโล๊ะบิแดด และอ่าวหินงาม" ถึงหน้าเขตหมู่เกาะเขาใหญ่ นำท่านล่องเรือคายัค ผ่าน ถ้ำลอดพบรัก ถ้ำโล๊ะพางของโจรสลัด อุปกาฟ้าเหลือง และชมประติมากรรมธรรมชาติสรรสร้าง ความอัศจรรย์ของแท่นปราสาทหินตั้งเทพนิยาย เชิญท่าน อีสาระ ถ่ายรูปตามอัธยาศัย ชมภาพแห่งความประทับใจ จนสมควรแก่เวลา นำท่านเดินทางกลับเข้าฝั่ง

เที่ยง
บ่าย

101 อาหารกลางวัน ณ ห้องอาหาร

เดินทางสู่ อ.หาดใหญ่ ให้ท่านได้อีสาระในการช้อปปิ้งที่ **ตลาดกิมหยง** และ **ตลาดสันติสุข**

๑๐) อาหารเย็น ตามอรรถาศัย เพื่อสะดวกกับการซื้อปิ้ง สมควรแก่เวลา

นำท่านเดินทางสู่สนามบินหาดใหญ่

19.25 น. เhierฟ้ากลับสู่ กรุงเทพฯ โดยสายการบิน AIR ASIA

เที่ยวบินที่ FD 3111 →

20.55 น. เดินทางถึงสนามบินดอนเมือง กรุงเทพฯ โดยสวัสดิภาพ

พร้อมความประทับใจ



อัตราค่าบริการท่านละ 12,900 บาท

อัตรานี้รวม

- ค่าตัวเครื่องบินกรุงเทพฯ - ตรัง / หาดใหญ่- กรุงเทพฯ
- ค่ารถโค้ช มาตรฐาน - ค่าที่พักมาตรฐาน จำนวน 2 คืน
- ค่าเรือปากบารา - ปราสาทหินพันยอด
- ค่าล่องแก่งวังสายทอง , ค่าเรือคายัค ถ้ำเล-สเตโกดอน
- ค่าอาหารอย่างดีทุกมื้อตามที่ระบุในรายการ
- ค่าประกันภัยในการเดินทาง
- ค่าน้ำและอาหารว่างตลอดการเดินทาง



สนใจ ติดต่อชมรมผู้เกษียณอายุ กศท.

คุณบรรฑูรย์ 087-613-9642 , คุณหมวย , คุณอดุลย์ 02 575 6712

โอนเงิน บัญชี ชมรมผู้เกษียณอายุ กศท. ร.กรุงเทพฯ สาขาทีโอทีแจ้งวัฒนะ

เลขบัญชี 066 0 11378 3

แล้วแฟ็กซ์เอกสารยืนยันมาที 02 575 6487
