

# โรคหน้าเบี้ยวครึ่งซีก Bell's palsy

หมายถึงกล้ามเนื้อใบหน้าข้างหนึ่งอ่อนแรงชั่วคราว ทำให้เกิดอาการ หลับตาไม่สนิท ลิ้ม  
ตาไม่สุด มุมปากตก ปากเบี้ยวเมื่อรับประทานอาหาร หรือดื่มน้ำจะมีน้ำลายไหล ร้อยละ  
เจ็ดสิบของคนที่เป็นอย่างนี้จะหายขาด

## สาเหตุ

มักจะเกิดจากการติดเชื้อไวรัสซึ่งมีอยู่หลายชนิด อาจจะมีเชื้ออื่นด้วย

## การรักษาเส้นประสาทคู่ที่ 7

โรคนี้มักจะหายเองได้ แต่บางรายจำเป็นต้องให้ยา เพื่อลดการอักเสบของ  
เส้นประสาท

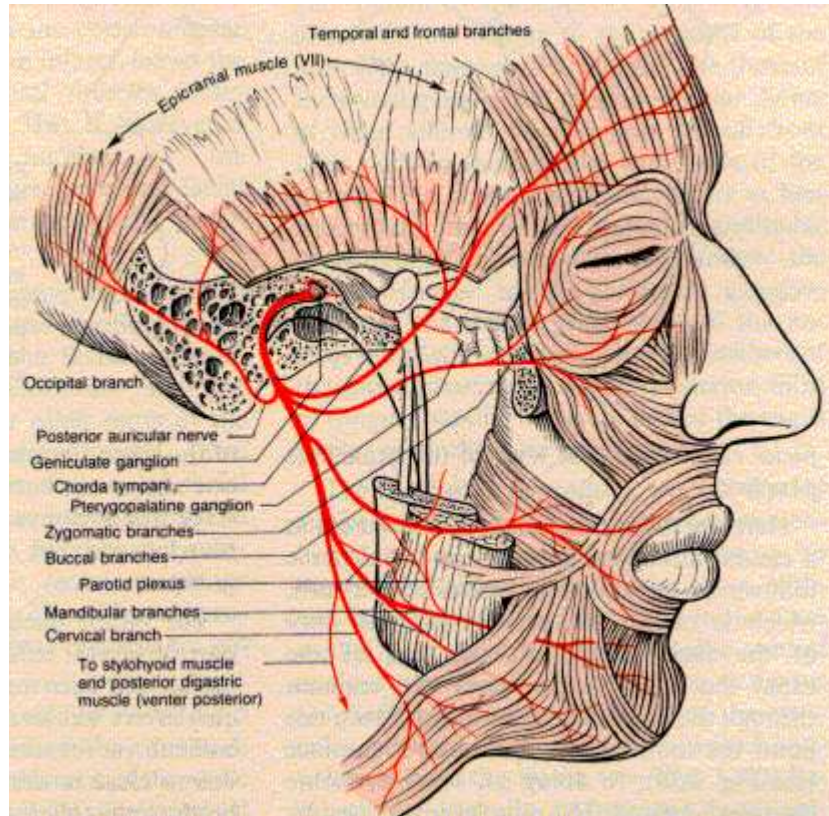
เส้นประสาทคู่ที่ 7 และการทำงานของกล้ามเนื้อใบหน้า

หน้าที่ของเส้นประสาทคู่ที่ 7 ประกอบไปด้วย

บังคับการทำงานของกล้ามเนื้อใบหน้า ซึ่งได้แก่ กล้ามเนื้อหน้าผาก รอบตา กล้ามเนื้อ  
มุมปาก รับความรู้สึกของลิ้น ควบคุมการหลั่งน้ำลาย และน้ำตา ควบคุมการได้ยิน

## จุดเริ่มต้นของเส้นประสาทคู่ที่ 7

เริ่มจากสมองส่วนกลาง และผ่านออกจากสมองทางรูที่เรียกว่า stylomastoid  
foramen และแยกย้ายไปเลี้ยงส่วนต่างๆดังกล่าวข้างต้น



## สาเหตุของโรคใบหน้าเปื้อยครึ่งซีก

โรคนี้ส่วนใหญ่จะมาพบแพทย์เพราะว่าปากเปื้อย น้ำลายไหลออกจากมุมปาก ซึ่งเป็นอาการที่มาพบแพทย์เป็นส่วนใหญ่ นอกจากอาการดังกล่าวยังพบว่าจะมีอาการปิดตาไม่สนิท หรือลืมตาลำบาก ไม่รับรสชาติอาหาร เป็นต้น สาเหตุที่พบได้หลายประการ เช่น การได้รับอุบัติเหตุที่เส้นประสาท เนื้องอก แต่ที่พบได้บ่อยที่สุดเกิดจากการติดเชื้อ เชื้อที่เป็นสาเหตุบ่อยที่สุดคือ herpes, Epstein-Barr virus ไข้วัดใหญ่ Flu แต่ไม่ได้หมายความว่าผู้ที่ติดเชื้อนี้ทุกคนจะต้องเป็นโรคใบหน้าเปื้อย ขึ้นกับสภาพการตอบสนองต่อการติดเชื้อไวรัส

## กลไกการเกิดโรค

เนื่องจากเส้นประสาทคู่ที่ 7 วางอยู่ในช่องเล็กของกระดูกศีรษะ เชื่อว่าเมื่อเส้นประสาทบวมเนื่องจากการอักเสบ หรือได้รับอุบัติเหตุจะทำให้เกิดการกดทับและขาดเลือดไปเลี้ยง

## ใครที่ป่วยด้วยโรคนี้

โรคนี้มักจะพบในผู้ใหญ่ ผู้ที่เป็นโรคเบาหวาน คนตั้งครรภ์ โรคเอดส์จะเสี่ยงต่อการเป็นโรคนี้

## อาการของผู้ที่เป็นโรคหน้าเบี้ยวครึ่งซีก

ดังที่กล่าวเบื้องต้นว่าเส้นประสาทคู่ที่70 จะไปเลี้ยงกล้ามเนื้อใบหน้า ต่อม่าน้ำตา ต่อม่าน้ำลาย และหู อาการมักจะเป็นค้างข้างเร็วภายใน 48 ชั่วโมง ดังนั้นผู้ป่วยใบหน้าเบี้ยวครึ่งซีกจะมีอาการดังนี้



ปิดตาข้างหนึ่งลำบาก

จะรู้สึกตาแห้งในตาข้างหนึ่ง

ส่วนปลายลิ้นไม่รับรสชาด

มุมปากตก และน้ำลายไหลข้างที่เป็น

รู้สึกน้ำลายลดลง

จะได้ยินเสียงดังกว่าอีกข้างหนึ่ง

ปวดหลังหูข้างที่อ่อนแรง



## การวินิจฉัย

หากท่านมีอาการดังกล่าวข้างต้น ท่านควรจะไปพบแพทย์ซึ่งจะซักประวัติและตรวจร่างกายอย่างละเอียด แพทย์จะวินิจฉัยโรคจากอาการและสิ่งตรวจพบ

## เป็นโรคนี้อแล้วหายขาดไหม

แม้ว่าอาการของโรคนี้อจะค่อนข้างเด่นชัด และดูเหมือนว่าจะรุนแรง แต่ผู้ที่ป่วยเป็นโรคนี้อร้อยละ 70-80 มักจะหายเองภายใน 1-3 เดือน ประมาณร้อยละ 20-30 ใบบน่ายังคงเบื้อยวไม่หายขาด

ผู้ที่เป็นโรคส่วนใหญ่อจะหายขาดทั้งกล้ามเนื้อ การรับรสขาดอาหาร

กลุ่มที่สองไม่หายขาดยังมีกล้ามเนื้ออ่อนแรงบ้างแต่ไม่เป็นปัญหา

กลุ่มที่สามกล้ามเนื้ออ่อนแรงและมีปัญหาเรื่องความสวยงาม

## เราจะรู้ได้อย่างไรว่าจะไม่หายขาด

หากท่านมีปัจจัยดังต่อไปนี้ ท่านอาจจะไม่หายขาดจากโรค

อายุมากกว่า 60 ปี

กล้ามเนื้อใบบน่ายอ่อนแรงไม่สามารถขยับได้เลย

น้ำตาหรือการรับรสลดลง

น้ำตาไหลน้อยลง

ปวดหลังหู

ผู้ที่มีอาการดีขึ้นไวโอกาสจะหายขาดสูงกว่าผู้ที่หายช้า

ผู้ที่อาการเริ่มดีภายใน 3 สัปดาห์มักจะหายขาด

ผู้ที่มีอาการเริ่มดี 3 สัปดาห์ถึง 2 เดือน อาการหายอยู่ในเกณฑ์น่าพอใจ

ผู้ที่เริ่มจะดีใน 2-4 เดือน มักจะมีอาการอ่อนแรงของกล้ามเนื้อใบหน้าให้เห็น

หาก 4 เดือนไปแล้วไม่เริ่มดีมักจะไม่หาย

### การรักษา

การรักษาแพทย์อาจจะให้ยาลดการอักเสบเพื่อให้โรคหายเร็วขึ้นโดยเฉพาะการให้ยา Steroid ภายใน 3 วันนับจากวันที่มีอาการ โดยให้ Prednisolone 1 mg/kg ให้ทั้งหมด 6 วันหลังจากนั้นจึงลดขนาดของยาลง และหยุดยาใน 10 วัน

การให้ยาด้านไวรัสรวมกับยา prednisolone พบว่าจะทำให้ผู้ป่วยหายเร็วขึ้นเมื่อเทียบกับยา prednisolone อย่างเดียว

### การดูแลตา

ผู้ป่วยหน้าเบี้ยวครึ่งซีกจะมีปัญหาเรื่องการปิดตา น้ำตาน้อยซึ่งจะทำให้เกิดตาแห้ง แผลถลอกที่แล้วตารวมทั้งการเกิดแผลดังนั้นการดูแลตาเป็นสิ่งที่สำคัญ ในเบื้องต้นจะต้องหยอดน้ำตาเทียมให้กับผู้ป่วยในเวลากลางวัน และหยอดสารหล่อลื่นในเวลากลางคืน ในช่วง 1-2 วันแรกจะต้องปิดตาให้สนิทเพื่อป้องกันการเกิดแผลซึ่งอาจจะใช้ tape หรือ ผ้าปิดให้สนิทและมียาหล่อลื่นอย่างเพียงพอ

ที่มา : [www.siamhealth.net](http://www.siamhealth.net)