

สมองขาดเลือด Ischemic stroke

โรคหรือภาวะสมองขาดเลือด (Stroke)

ภาวะสมองขาดเลือดมีสาเหตุจากการอุดตันของเส้นเลือด หรือมีลิ่มเลือดไปอุดตันหลอดเลือด ส่งผลให้ออกซิเจนและสารอาหารอื่นไม่สามารถขึ้นไปเลี้ยงสมองได้เพียงพอ หลังจากนั้นเซลล์สมองก็จะตายในเวลาเพียงสั้นๆ สมองขาดเลือดเพียงไม่กี่นาทีก็จะทำให้เซลล์สมองตาย โรคนี้จะทำให้เกิดอาการอัมพาตเฉียบพลัน ผู้ป่วยอาจสูญเสียความสามารถในการพูดและหรือการมองเห็น ลักษณะที่สำคัญของอาการสมองขาดเลือดได้แก่

โรคหลอดเลือดสมองมักจะเป็นโรคที่เกิดเฉียบพลันทันที

สาเหตุของโรคอาจเกิดจากหลอดเลือดตีบ หรือเกิดจากลิ่มเลือดไปอุดตันหลอดเลือด

อาการของโรคหลอดเลือดสมองตีบจะเกิดทันที

อาการส่วนใหญ่ได้แก่อาการอ่อนแรงของแขนและหรือขาข้างใดข้างหนึ่ง ผู้ป่วยมักจะมาด้วยหกล้มขณะยืน หรือเดิน หรือกำลังลุกจากเตียง บางคนมาด้วยเดินลำบาก ใช้แขนหรือขาข้างนั้นไม่ถนัด ขาหนัก เดินเซ

พูดลำบาก พูดไม่ชัด นึกคำพูดไม่ออก ผู้ป่วยบางคนจะเรียกชื่อสิ่งของไม่ได้ บางคนไม่เข้าใจคำพูดที่เราพูด

ปากเบี้ยว หลับตาไม่สนิทเฉียบพลัน คนใกล้ชิดจะสังเกตเห็นว่ามีปากเบี้ยวเวลายิ้ม หรือน้ำไหลออกจากปากเวลาแปรงฟัน

การวินิจฉัย

ประวัติการเจ็บป่วย การตรวจร่างกาย การตรวจทางรังสี การเจาะเลือด
การรักษาได้การให้ยาละลายลิ่มเลือด การให้ยาป้องกันเส้นเลือดตีบ
การรักษาโรคร่วม การผ่าตัด

ผู้ป่วยหนึ่งในสามจะหายใกล้เคียงปกติ

หากมีอาการเตือนต้องทำอะไรต้องทำอะไรบ้าง

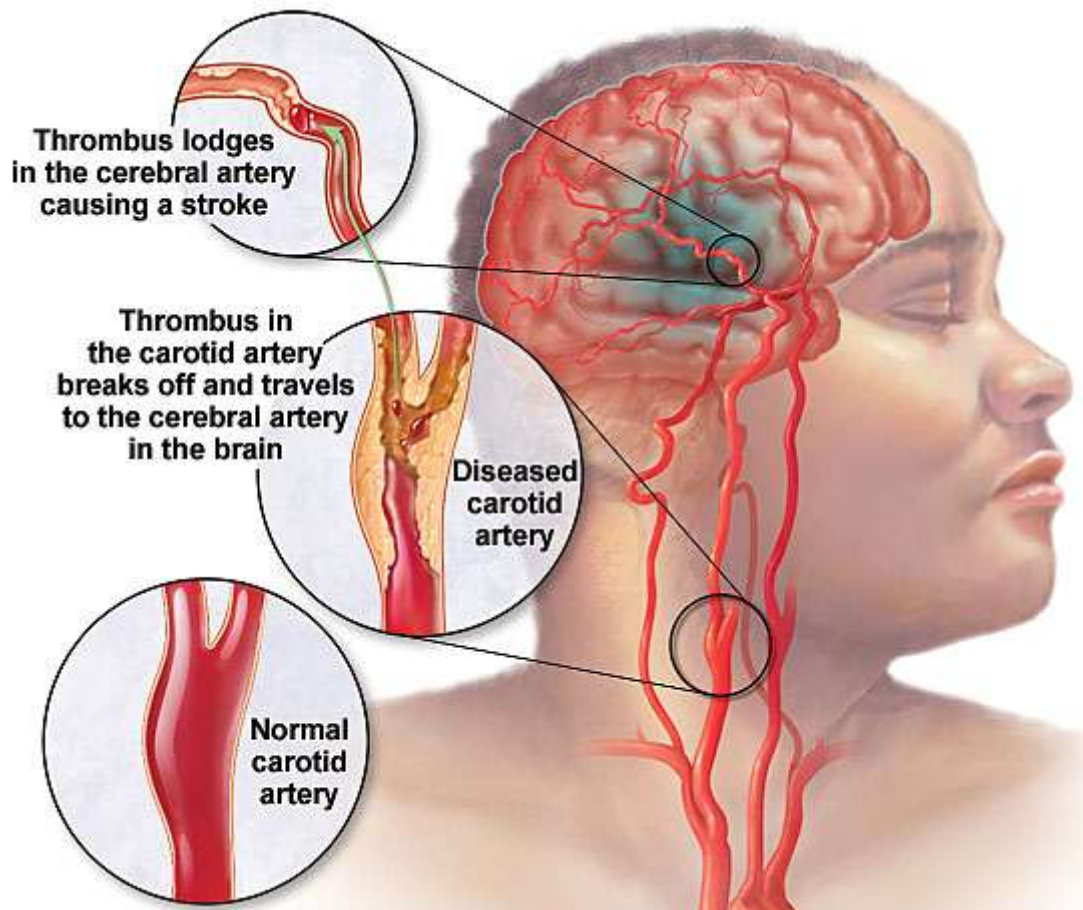
ถ้ามีสัญญาณเตือนเกิดขึ้น ให้รีบเข้าโรงพยาบาลและปรึกษาแพทย์ทันที
เพื่อให้การรักษาซึ่งจะช่วยป้องกันการการทำลายสมอง

ผู้ป่วยอาจต้องได้รับการรักษาด้วยยาละลายลิ่มเลือด (thrombolytic drugs) ภายในเวลา 3-4.5 ชั่วโมงหลังการเกิดภาวะสมองขาดเลือด

ชนิดของโรคสมองขาดเลือด

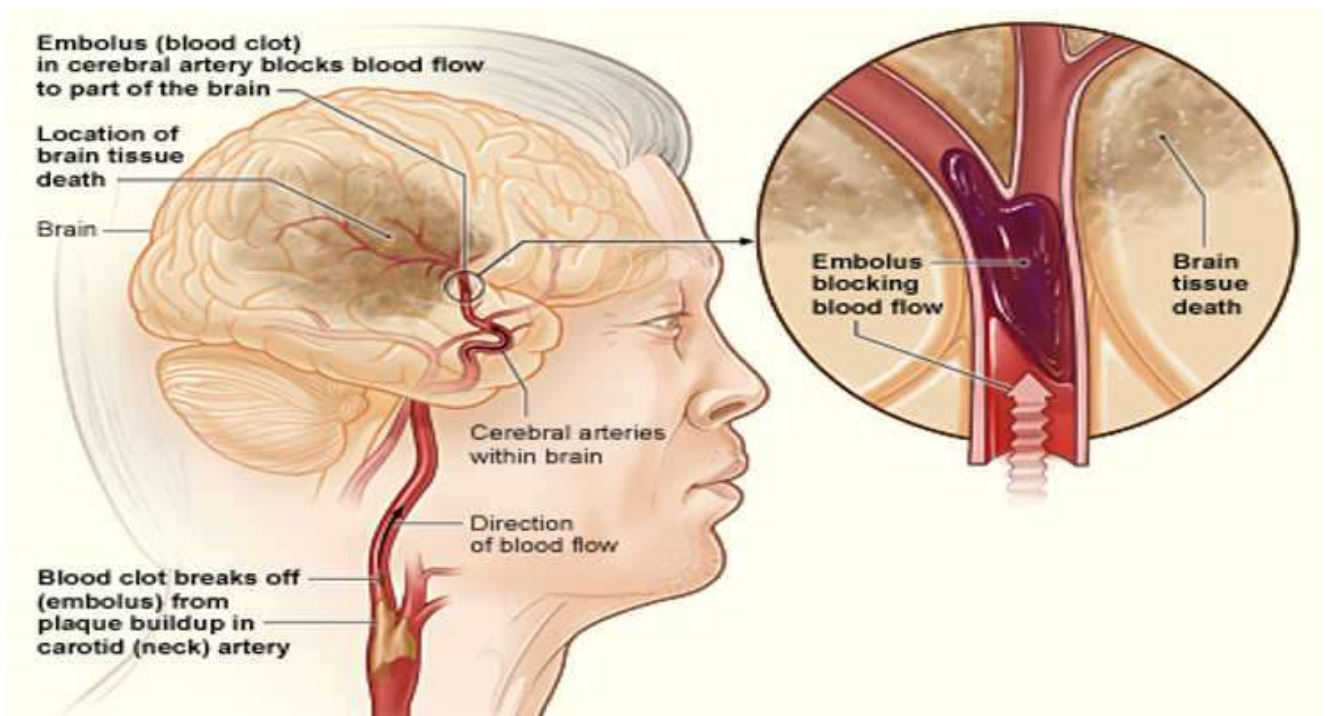
โรคสมองขาดเลือดแบ่งออกเป็น 2 ชนิดใหญ่ๆได้แก่

1 thrombotic stroke



หมายถึงภาวะที่มีคราบ plaque ที่ผนังหลอดเลือดหนาตัว จนทำให้หลอดเลือดตีบเลือดไปเลี้ยงสมองไม่พอ หรือเกิดจากคราบชั้นเล็กได้หลุดลอยไปอุดตันหลอดเลือดทำให้สมองขาดเลือด ซึ่งหลอดเลือดที่เกิดยังแบ่งเป็นหลอดเลือดขนาดใหญ่ เช่น carotid artery และแขนงของหลอดเลือดเล็กในสมอง

2 embolic stroke



หมายถึงเกิดลิ่มเลือดจากบริเวณอื่น(ส่วนมากเกิดที่หัวใจ) หลุดลอยเข้าไปอุดตันหลอดเลือดที่ไปเลี้ยงสมอง

ภาวะสมองขาดเลือดรักษาได้อย่างไร

เมื่อมีอาการทางสมองเกิดขึ้น วิธีการรักษาต่างๆ จะต้องนำมาใช้อย่างทันที ผู้ป่วยควรเข้ารับการรักษาในโรงพยาบาลที่มีเครื่องมือเฉพาะทาง ขอให้ตระหนักไว้ว่าภาวะสมองขาดเลือดถือว่าเป็นภาวะฉุกเฉิน แม้ว่าอาการอาจดูไม่รุนแรงก็ตาม สำหรับภาวะสมองขาดเลือดแบบสมบูรณ์นั้น การตรวจรักษาอาจต้องใช้ยา thrombolytic ซึ่งช่วยสลายลิ่ม

เลือดให้กระจายออก เพื่อลดการทำลายเนื้อเยื่อให้น้อยลง และในบางครั้งแพทย์ผู้เชี่ยวชาญอาจตรวจดูส่วนของสมองที่ไม่ได้รับผลกระทบ เพื่อสันนิษฐานการจัดการหน้าที่ของสมองที่ถูกทำลายไป

โรคแทรกซ้อน

โรคแทรกซ้อนของภาวะสมองขาดเลือดแบ่งออกเป็น โรคแทรกซ้อนที่เกิดหลังจากเกิดภาวะสมองขาดเลือดภายในหนึ่งสัปดาห์ ส่วนใหญ่เกิดจากการบวมของสมอง หรือเกี่ยวกับหลอดเลือดในสมองได้แก่

การเกิดคราบไปอุดซ้ำของภาวะผนังหลอดเลือดแดงหนา

(Arteriosclerosis) ในหลอดเลือด อาการสมองบวม cerebral edema เนื่องจากเนื้อเยื่อสมองถูกทำลาย มีเลือดออกจากหลอดเลือดแตก ทำให้อาการผู้ป่วยทรุดลง ความผิดปกติที่น้ำไขสันหลังคั่งในกะโหลกศีรษะเนื่องจากเกิดการอุดตันในหลอดเลือด ทำให้ความดันในสมองเพิ่มขึ้นผู้ป่วยจะมีอาการซึมลงจนกระทั่งไม่รู้สีกตัว

ส่วนภาวะแทรกซ้อนที่เกิดหลังจากเกิดอาการแล้วหนึ่งสัปดาห์มักจะเกิดจากการดูแลและภาวะจากกล้ามเนื้ออ่อนแรงเช่น

ปอดบวม (Pneumonia) เนื่องจากผู้ป่วยกลืนได้ไม่ดีจึงมีการสำลักน้ำลายหรืออาหาร เมื่อเวลาที่ผู้ป่วยดื่มน้ำหรือรับประทานอาหารจะมีอาการไอหรือสำลักแสดงว่าผู้ป่วยมีปัญหาในการกลืน การติดเชื้อ เช่น การติดเชื้อที่ท่อปัสสาวะเนื่องจากผู้ป่วยบางรายมีปัญหาในการขับปัสสาวะ นอกจากนั้นบางรายยังคาสายสวนปัสสาวะทำให้เกิดความเสี่ยงในการติดเชื้อ อาการผิดปกติเกี่ยวกับหัวใจ โรคเบาหวานน้ำตาลอาจจะสูงเกินไป หรือต่ำเกินไปจำเป็นต้องตรวจน้ำตาลให้ถี่ขึ้น การไม่สมดุลทางประจุของสารละลายอิเล็กโทรไลต์ แผลกดทับ ผู้ป่วยไม่สามารถพลิกตัวเอง ดังนั้นจะต้องมีผู้ช่วยคอยพลิกตัวทุก 2 ชั่วโมงเพื่อป้องกันแผลกดทับ

นอกจากวิธีการรักษาต่างๆ ที่ได้พิจารณานำมาใช้ในการรักษาแล้ว การรักษาด้านกายภาพบำบัดที่ เหมาะสมก็มีความสำคัญอย่าง

มากและควรนำมาบำบัดให้แก่ผู้ป่วยตั้งแต่ช่วงแรกที่เกิดอาการ เพื่อป้องกันความเสียหายที่จะเกิดแก่ร่างกายอย่างถาวร การทำนายอาการของโรค

การป้องกัน

การป้องกันเป็นความสำคัญลำดับแรกของเราในการดูแลรักษาผู้ป่วยที่มีโอกาสเสี่ยงต่อภาวะสมองขาดเลือด ปัจจุบันนี้มียาสองชนิดที่สามารถป้องกันการอุดตันในเส้นเลือดได้

ยาต้านเกล็ดเลือด (Antiplatelet) เช่น ยาแอสไพริน, ยา Ticlopidine และ ยา Clopidogrel ยาต้านการจับตัวเป็นก้อนของเลือด (Anticoagulant) เช่น ยา Warfarin อ่านเรื่องการป้องกันภาวะสมองขาดเลือด ความเสี่ยงของการเกิดโรคหลอดเลือดสมองตีบ

โดยสรุป

โรคหลอดเลือดสมองหมายถึงภาวะที่สมองบางส่วนเสียหายทันที เนื่องจากการที่เลือดไปเลี้ยงไม่พอ เมื่อมีอาการของสมองขาดเลือด จะต้องประเมินให้ได้ว่าเกิดอาการนานเท่าไร เพราะจะมีผลต่อการวางแผนการรักษา หากมาโรงพยาบาลหลังจากเกิดอาการไม่เกิน 3 ชั่วโมงจะพิจารณาให้ยาละลายลิ่มเลือด หลังจากให้ยาละลายลิ่มเลือดจะต้องประเมินโรคแทรกซ้อน สาเหตุ การฟื้นฟูสภาพ การป้องกันเลือด ผู้ป่วยที่เกิดจากลิ่มเลือดจะต้องให้ยาป้องกันการแข็งตัวของเลือด

ที่มา : www.siamhealth.net